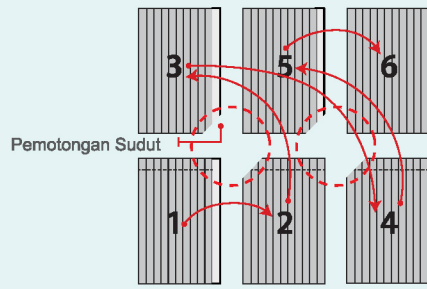


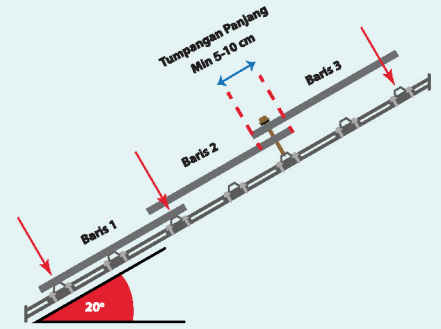
Pemasangan Atap Djabesmen

Langkah Pemasangan



Pemotongan sudut ini berfungsi untuk mengurangi tumpukan djabes, agar meminimalisir adanya air yang masuk.

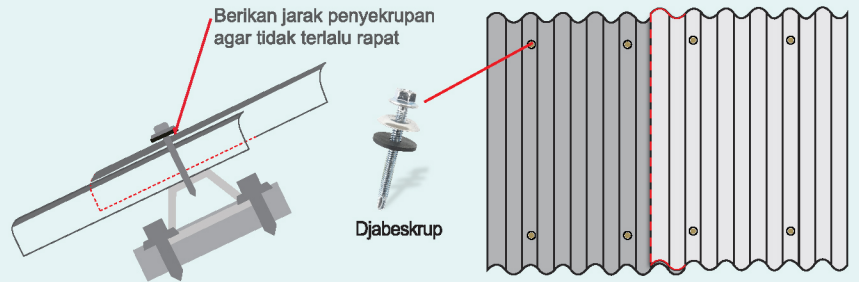
Sudut kemiringan atap Djabesmen yang direkomendasikan adalah minimal 20°, serta berikan tumpangan panjang minimal 10 cm. Namun jika sudut <20° dapat dilakukan dengan menyesuaikan besarnya tumpangan panjang.



Modul pemasangan pada rangka atap baja ringan

Penyekrupan pada baja ringan

Penyekrupan pada baja ringan sebaiknya menggunakan **Djabeskrup** disesuaikan dengan djabes yang digunakan. Selain itu proses penyekrupan yang direkomendasikan antara kepala baut sekrup dengan atap Djabesmen di beri jarak tidak terlalu rapat sekitar 1 - 2 mm.



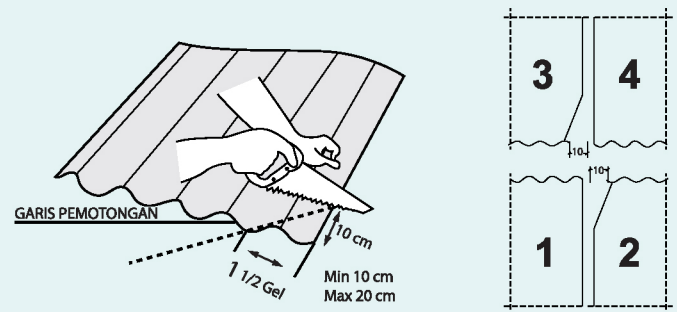
Standar Pemotongan Fiber Semen

Alat Potong Fiber Semen

Ada 3 alat yang dapat digunakan untuk memotong fiber semen, yaitu dengan menggunakan gergaji, gergaji listrik dan pisau potong fiber semen.

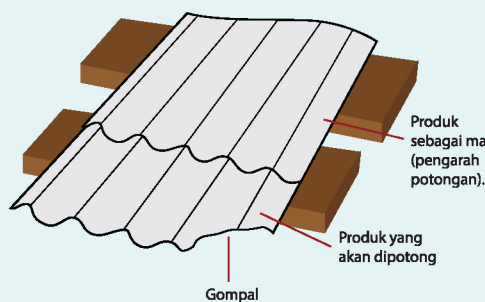
1. Cara Potong Sudut Fiber Semen

Potong lembar fiber semen pada kedua sudutnya di setiap pertemuan empat lembar fiber semen dengan jarak 10 cm (1 1/2 gelombang).

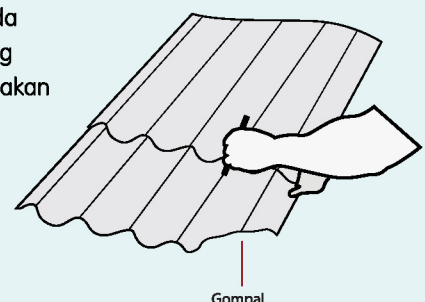


2. Cara Potong Lebar Fiber Semen

a. Siapkan lembar produk yang akan dipotong dan satu lembar lagi yang berfungsi sebagai mal (pengarah potongan).

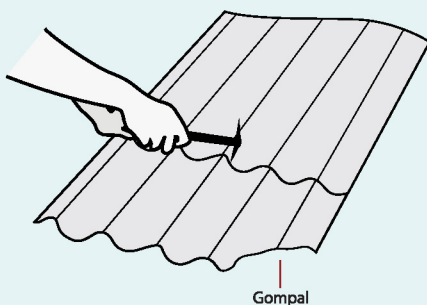


b. Buat marking/ tanda pada produk pada produk yang akan dipotong menggunakan pensil / pulpen sebagai pengarah.

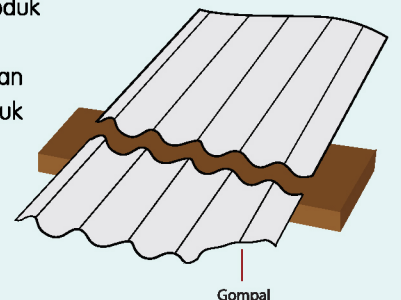


c. Gores lembar fiber semen yang akan dipotong menggunakan alat potong.

Tips : arah goresan dilakukan bolak balik



d. Pastikan hasil goresan produk berada tepat diatas ujung batas balok tumpuan. Tekan fiber semen ke bawah untuk mendapatkan patahan produk.



DAFTAR HARGA DAN STANDAR TEKNIS

Djabes Gelombang Kecil

Djabes 14

3000 x 1050 x 4 (mm)	@Rp	131.600
2700 x 1050 x 4 (mm)	@Rp	114.800
2400 x 1050 x 4 (mm)	@Rp	100.100
2100 x 1050 x 4 (mm)	@Rp	87.500
1800 x 1050 x 4 (mm)	@Rp	74.900
1500 x 1050 x 4 (mm)	@Rp	63.000

Djabes 11

3000 x 800 x 3.3 (mm)	@Rp	84.600
2400 x 800 x 3.3 (mm)	@Rp	61.800
2100 x 800 x 3.3 (mm)	@Rp	53.900
1800 x 800 x 3.3 (mm)	@Rp	46.200
1500 x 800 x 3.3 (mm)	@Rp	38.700

Djabes Gelombang Besar

Djabes 6

3000 x 1020 x 5 (mm)	@Rp	162.300
2500 x 1020 x 5 (mm)	@Rp	123.200
2250 x 1020 x 5 (mm)	@Rp	110.300
2000 x 1020 x 5 (mm)	@Rp	101.700
1800 x 1020 x 5 (mm)	@Rp	94.300
1500 x 1020 x 5 (mm)	@Rp	75.400

Djabes Nok

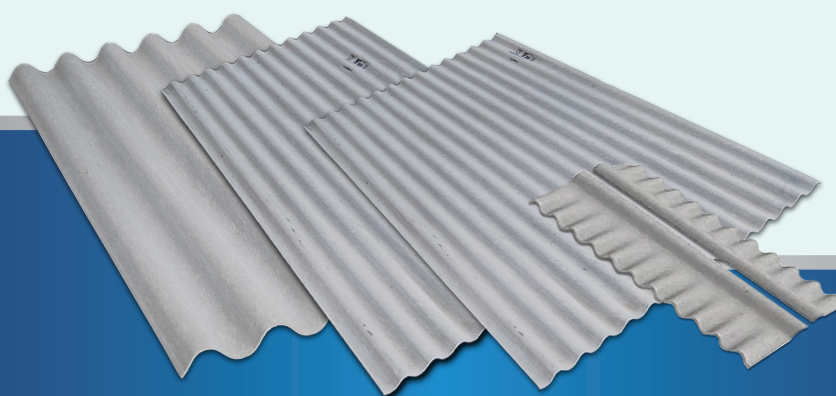
Stel Besar	1020 mm	B111	@Rp	78.400
Stel Kecil	1050 mm	K211	@Rp	45.200
Stel Djabes 11		S701	@Rp	31.200
Karpus Djabes 11		S703	@Rp	15.800

Djabeskrup

Sekrup Gelombang Kecil 55 (mm)	@Rp	885 (1 pcs)
Sekrup Gelombang Besar 90 (mm)	@Rp	1.515 (1 pcs)

PERHATIAN

Harga sudah termasuk PPN.
Perubahan harga dapat dilakukan tanpa pemberitahuan terlebih dahulu.



Djabesmen®

Ketahanannya Lebih Lama dari Bangunannya



www.djabesmen.co.id